

Nosný trň PT

Nosné trne sú určené na prepravu a manipuláciu s dlhými nákladmi – hlavne s kobercami pri dosiahnutí malého nosného priemeru a vysokej nosnosti. Dĺžka trňa sa volí cca $\frac{3}{4}$ dĺžky nákladu z dôvodu zamedzenia zlomenia nákladu. Podľa požadovanej nosnosti je možné voliť medzi materiálom typu mat. podľa EN 16MnCr5, 42CRM04 alebo materiálom 30CrNiMo8.

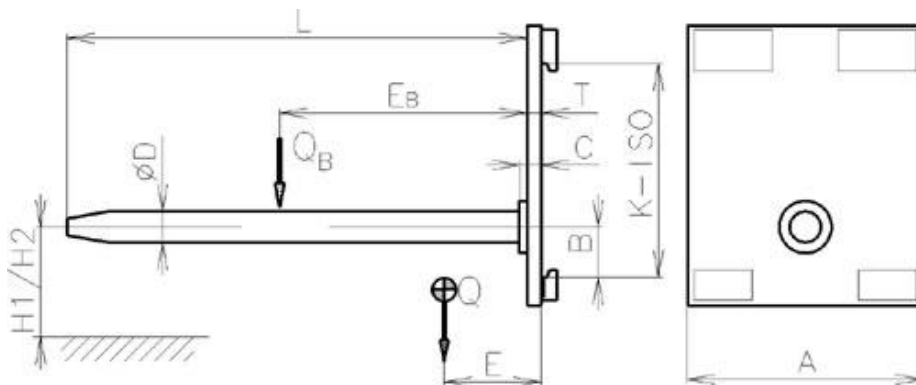
Na objednávku:

- Zmena priemeru a dĺžky
- Upevnenie na nosné vidlice

Rozmery: základná dĺžka L= 1000 mm

H1/H2 pre ISO II = 155/232mm

H1/H2 pre ISO III= 176/304 mm



16MnCr5

Kód	ISO Trieda	Nosnosť QB pri vyložení ťažiska EB kg/mm					D mm	A mm	C mm	E na dĺžku 1 000 mm		ΔQ na100 mm dĺžku
		500 m m	1 000 m m	1 500 m m	2 000 m m	2 500 mm				E m m	Q k g	
		PT050010	II.	480	240	160				120	96	
PT060012	II.	620	310	206	155	124	60	450	70	135	106	2,2
PT080014	II.	785	392	260	180	155	65	500	80	137	133	2,6
PT100016	II.	980	490	325	245	195	70	500	80	145	138	3,1
PT120019	II.	1200	600	400	300	240	75	500	80	157	142	3,5
PT150020	II.	1460	730	485	365	292	80	500	100	170	150	3,9
PT170022	II.	1750	875	583	438	350	85	500	100	182	156	4,5
PT200024	II.	2080	1040	690	520	420	90	500	120	200	167	5,1
PT240026	III.	2450	1225	815	612	490	95	500	120	190	204	5,6
PT280028	III.	2860	1430	950	715	570	100	550	130	202	210	6,2

Potrebný príplatok za 100 mm dĺžky

