

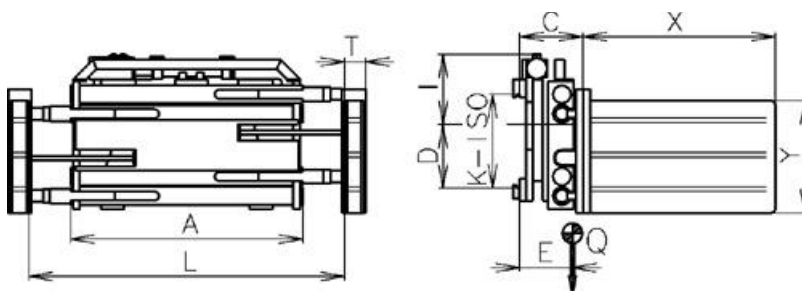
## Zvieracie čeluste na balíky GAO s otáčaním 360°

Zvieracie čeluste na balíky sa používajú hlavne v prípade bezpaletového transportu balíkov papiera alebo minerálnej vaty atď. Zariadenie umožňuje otočenie o 360°. Uvedené zariadenie má obe ramená pevné, z vnútornej strany sa nachádzajú rebrá pre bezpečné uchopenie materiálov. Ramená majú tzv. predpätie, kedy vzdialenosť špičiek ramien je menšia než uvedená vzdialenosť ramien v mieste návesu. Pripojenie k obvodu vozíka sa realizuje prostredníctvom hadíc HV, Js8. Na vozíku musia byť nainštalované tri sady vedenia oleja, zodpovedajúce príslušnému zdvihu zdvíhacieho zariadenia. Maximálny prevádzkový tlak 16MPa.

Verzia s bočným posuvom sa označuje - „I“

Na objednávku:

- Plynulá regulácia tlaku vrátane manometra
- Zmena uchopovacieho rozsahu
- Vyššia nosnosť



Kód	Nosnosť kg/mm	ISO trieda	L mm	A mm	X mm	Y mm	T mm	D mm	I mm	C mm	E mm	Q kg
GAO120003	900/500	II.	640-1840	1 000	800	520	70	280	250	300	210	478
GAO120004	900/500	II.	600-1800	1 000	1 000	520	90	280	250	300	240	499
GAO120005	900/500	II.	600-1800	1 000	1 230	520	90	280	250	300	279	528
GAO120006	900/500	II.	640-1840	1 000	800	520	70	280	250	300	210	478
GAO120007	900/500	II.	600-1800	1 000	1 000	520	90	280	250	300	240	499
GAO120008	900/500	II.	600-1800	1 000	1 230	520	90	280	250	300	279	528
GAO122009	900/500	II.	460-1660	1 000	800	520	70	280	250	300	212	483
GAO122010	900/500	II.	420-1620	1 000	1 000	520	90	280	250	300	242	504
GAO122011	900/500	II.	420-1620	1 000	1 230	520	90	280	250	300	281	533
GAO122H2	900/500	II.	460-1660	1 000	800	520	70	280	250	300	212	483
GAO122H3	900/500	II.	420-1620	1 000	1 000	520	90	280	250	300	242	504
GAO122H4	900/500	II.	420-1620	1 000	1 230	520	90	280	250	300	281	533
GAO160015	1400/500	II.	554-1554	1 000	800	520	70	306	386	330	245	698
GAO160016	1400/500	II.	514-1514	1 000	1 000	520	90	306	386	330	262	724
GAO160017	1400/500	II.	514-1514	1 000	1 230	520	90	306	386	330	276	753
GAO160018	1400/500	II.	554-1554	1 000	800	520	70	306	386	330	245	698
GAO160019	1400/500	II.	514-1514	1 000	1 000	520	90	306	386	330	262	724
GAO160020	1400/500	II.	514-1514	1 000	1 230	520	90	306	386	330	276	753
GAO162021	1400/500	II.	380-1380	1 000	800	520	70	306	386	330	247	688
GAO162022	1400/500	II.	340-1340	1 000	1 000	520	90	306	386	330	265	714
GAO162023	1400/500	II.	340-1340	1 000	1 230	520	90	306	386	330	278	743
GAO162I24	1400/500	II.	380-1380	1 000	800	520	70	306	386	330	247	688
GAO162I25	1400/500	II.	340-1340	1 000	1 000	520	90	306	386	330	265	714
GAO162I26	1400/500	II.	340-1340	1 000	1 230	520	90	306	386	330	278	743
GAO200027	2000/500	III.	280-1580	1 210	800	520	80	306	386	350	235	780
GAO200028	2000/500	III.	320-1620	1 210	1 000	520	100	306	386	350	248	805
GAO200029	2000/500	III.	320-1620	1 210	1 230	520	100	306	386	350	265	835
GAO20I030	2000/500	III.	280-1580	1 210	800	520	80	306	386	350	235	780
GAO20I031	2000/500	III.	320-1620	1 210	1 000	520	100	306	386	350	248	805
GAO20I032	2000/500	III.	320-1620	1 210	1 230	520	100	306	386	350	265	835
GAO250033	2500/500	III.	280-1580	1 210	800	520	80	306	386	350	240	800
GAO250034	2500/500	III.	320-1620	1 210	1 000	520	100	306	386	350	258	826
GAO250035	2500/500	III.	320-1620	1 210	1 230	520	100	306	386	350	271	855
GAO25I036	2500/500	III.	280-1580	1 210	800	520	80	306	386	350	240	800
GAO25I037	2500/500	III.	320-1620	1 210	1 000	520	100	306	386	350	258	826
GAO25I038	2500/500	III.	320-1620	1 210	1 230	520	100	306	386	350	271	855