

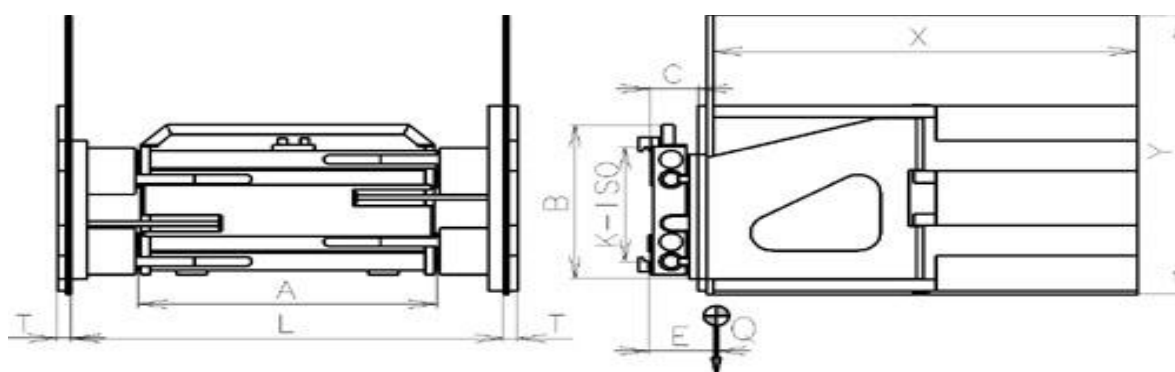
## Zvieracie čeluste na biely tovar GP – kývne ramená, s bočným posuvom

Zvieracie čeluste na biely tovar sú určené na bezpaletový transport bieleho tovaru. Uvedený typ čelustí je charakteristický tým, že jeho jedno rameno je pevné a druhé je kývne (výklopné). Z vnútornej strany majú ramená pryžu na bezpečné uchopenie tovaru. Pripojenie k obvodu vozíka je prostredníctvom hadíc HV1, Js8. Na vozík musí byť nainštalované jedno resp. dve (verzia s bočným posuvom) vedenia oleja, zodpovedajúce príslušnému zdvihu zdvihového zariadenia. Maximálny prevádzkový tlak 16MPa.

Verzia s bočným posuvom je označovaná - „I“

Na objednávku:

- Plynulá regulácia tlaku vrátane manometra
- Zmena uchopovacieho rozsahu
- Zmena tvaru čelustí
- Vyššia nosnosť
- Obe ramená sú kývne (výklopné)



Kód	Nosnosť kg/mm	ISO trieda	L mm	A mm	B mm	X mm	Y mm	T mm	C mm	E mm	Q kg
GK120020	700/500	II.	650-1850	1 000	680	1 000	1 000	55	160	415	500
GK120021	500/600	II.	640-1840	1 000	680	1 200	1 000	60	160	504	610
GK120022	450/600	II.	640-1840	1 000	680	1 200	1 200	60	160	582	690
GK120023	400/700	II.	620-1820	1 000	680	1 400	1 200	70	160	655	830
GK121024	700/500	II.	650-1850	1 000	680	1 000	1 000	55	160	415	500
GK121025	500/600	II.	640-1840	1 000	680	1 200	1 000	60	160	504	610
GK121026	450/600	II.	640-1840	1 000	680	1 200	1 200	60	160	582	690
GK121027	400/700	II.	620-1820	1 000	680	1 400	1 200	70	160	655	830
GK122028	700/500	II.	470-1670	1 000	680	1 000	1 000	55	160	415	500
GK122029	500/600	II.	460-1660	1 000	680	1 200	1 000	60	160	504	610
GK122030	450/600	II.	460-1660	1 000	680	1 200	1 200	60	160	582	690
GK122031	400/700	II.	440-1640	1 000	680	1 400	1 200	70	160	655	830
GK122132	700/500	II.	470-1670	1 000	680	1 000	1 000	55	160	415	500
GK122133	500/600	II.	460-1660	1 000	680	1 200	1 000	60	160	504	610
GK122134	450/600	II.	460-1660	1 000	680	1 200	1 200	60	160	582	690
GK122135	400/700	II.	440-1640	1 000	680	1 400	1 200	70	160	655	830

